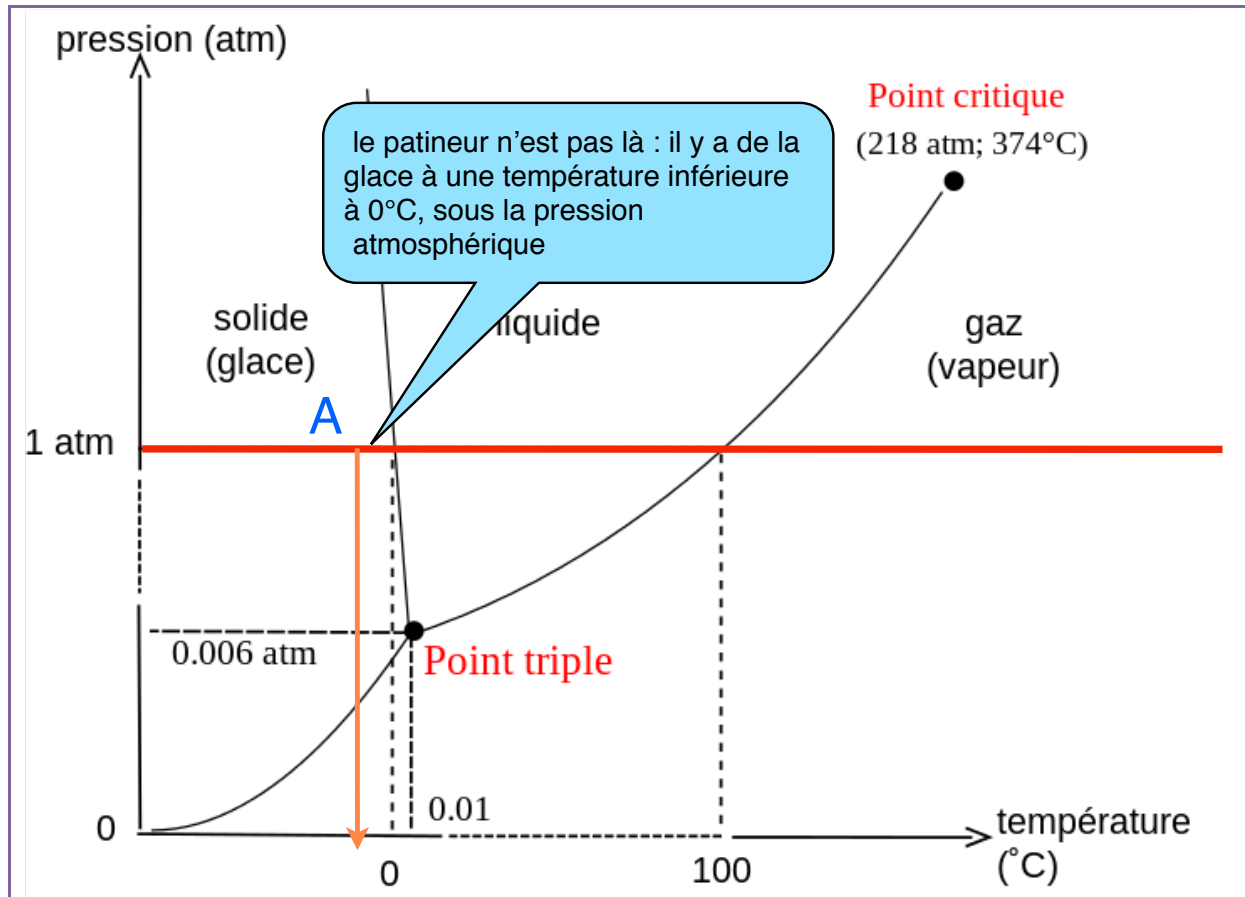
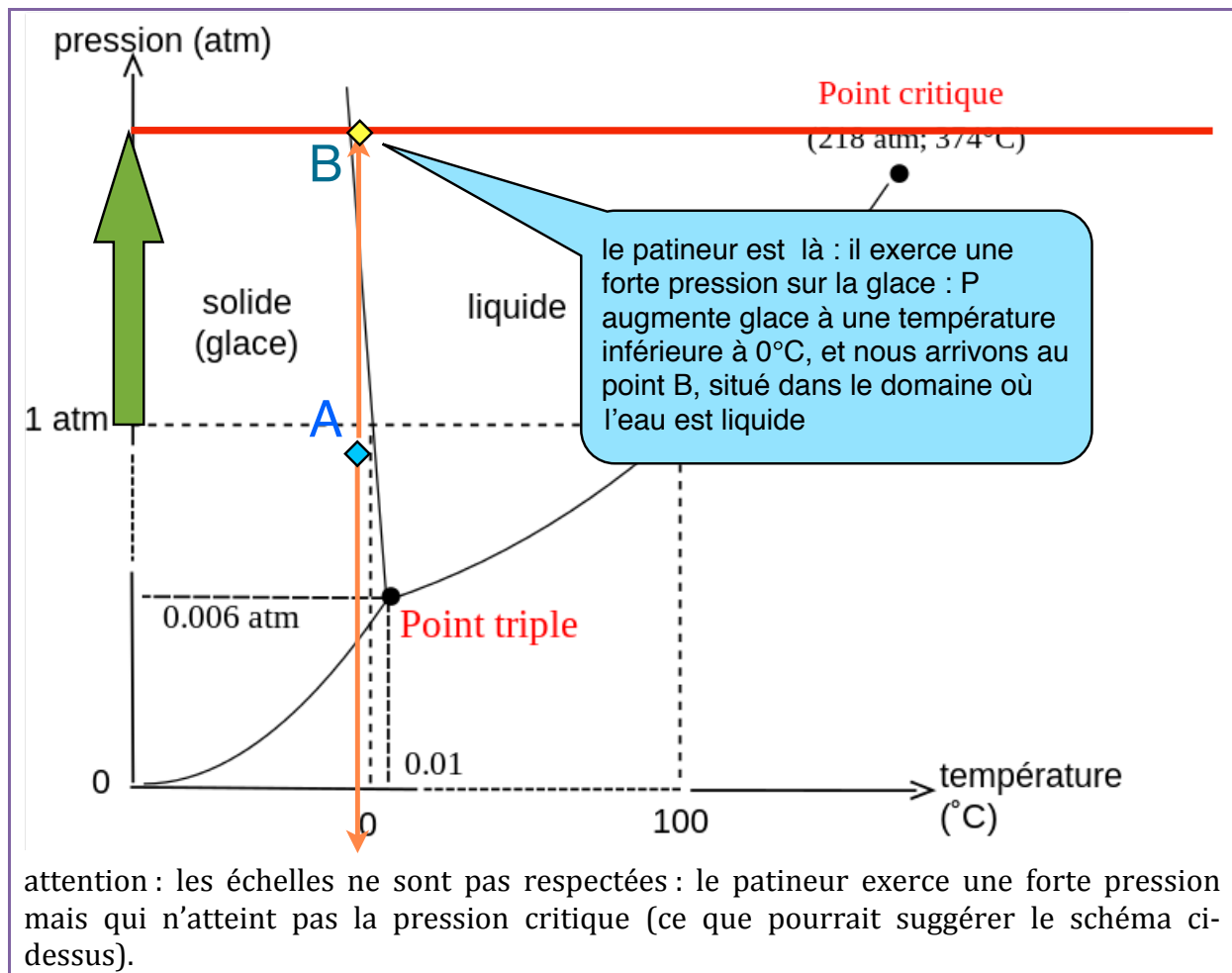


Exercice 7. La glisse du patineur...

Observons un patineur sur la glace...

Ce patineur glisse sans être freiné par des forces de frottement. Cela peut s'interpréter en disant que le patineur glisse en fait sur une mince couche d'eau liquide. Interpréter cette observation en vous aidant du diagramme de changement d'état de l'eau.





ATTENTION cependant : cette interprétation est séduisante ! Mais les calculs ont montré qu'un patineur de 60 kg devrait exercer une pression énorme pour faire fondre ainsi la glace.

Aujourd'hui, l'interprétation est celle d'une couche nanométrique de molécule d'eau liquide qui, à la surface de la glace, permettrait au patineur de glisser, comme l'eau entre le sable et la planche de skim permet au skimboarder de glisser...

