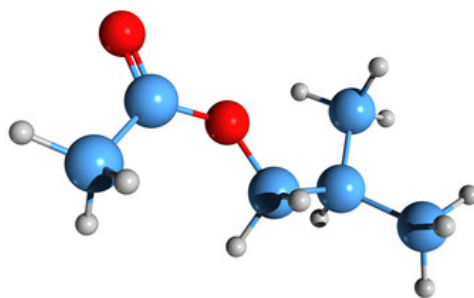


Stéréo chimie



D/L

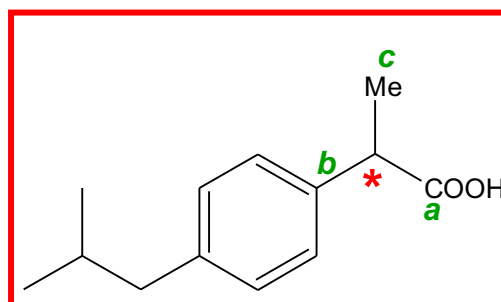
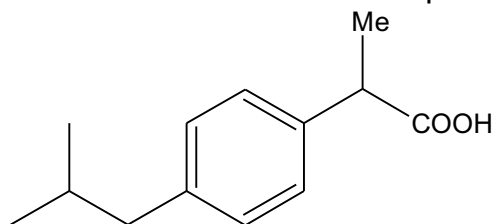
Corrigé de l'exercice 12

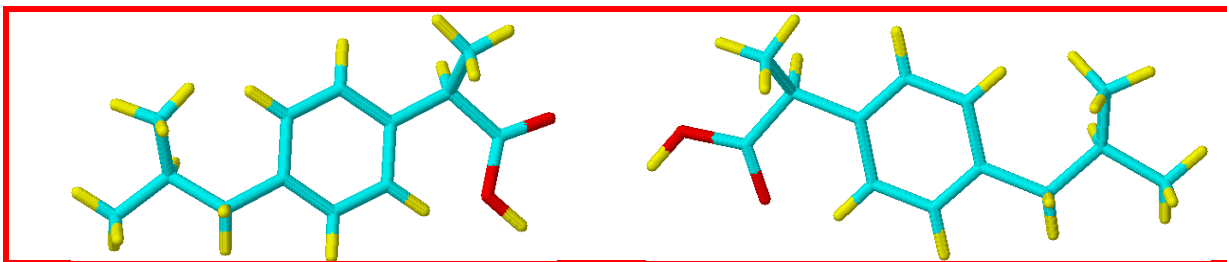
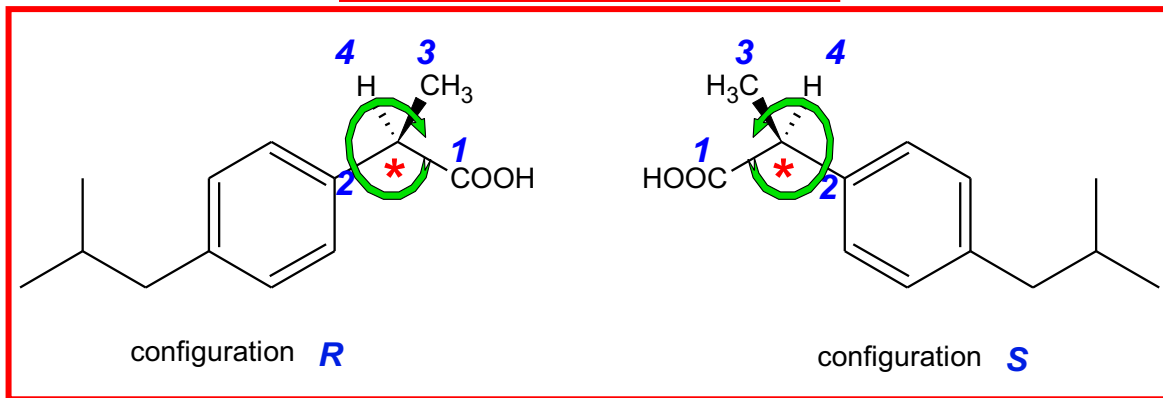
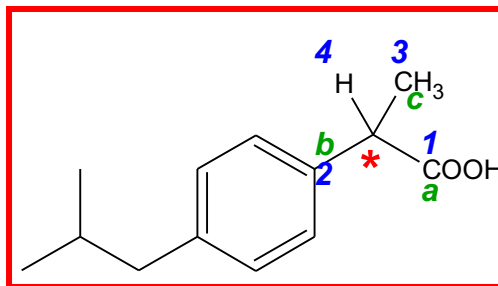
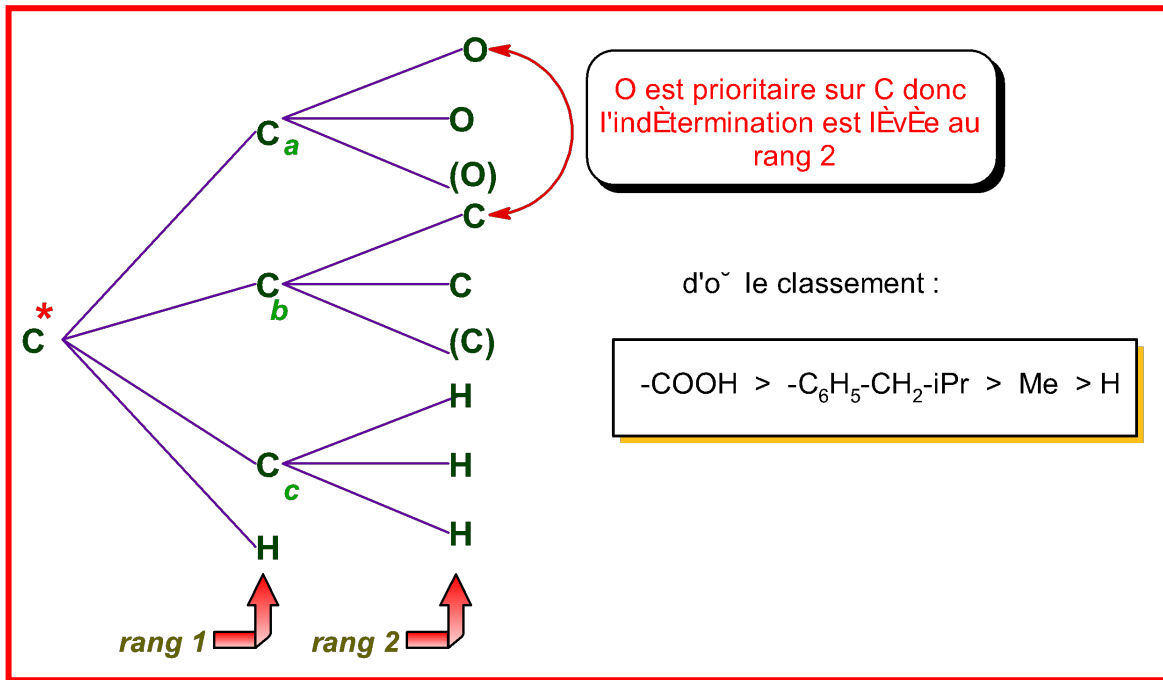
Exercice 12 : pour soigner les entorses...

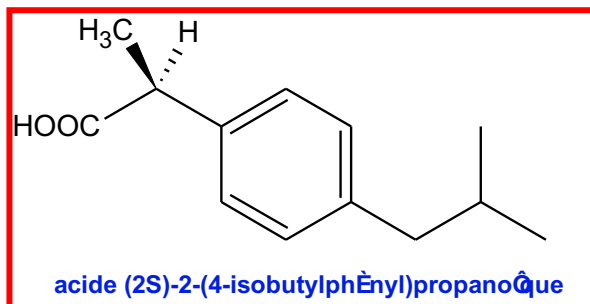
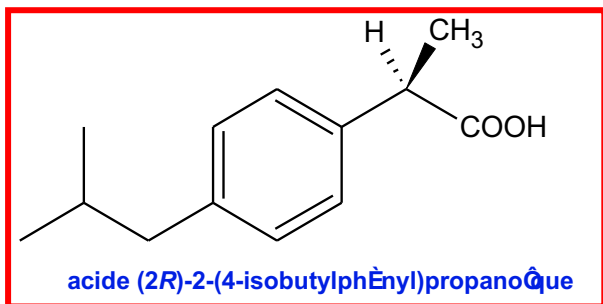
L'ibuprofène est un anti-inflammatoire contenu dans le gel d'Advil®, et qui permet de soigner, le cas échéant, les entorses.

On le trouve sous forme racémique car les deux énantiomères ont des propriétés analgésiques équivalentes.

Représenter les deux énantiomères de la molécule d'ibuprofène en représentation de Cram.

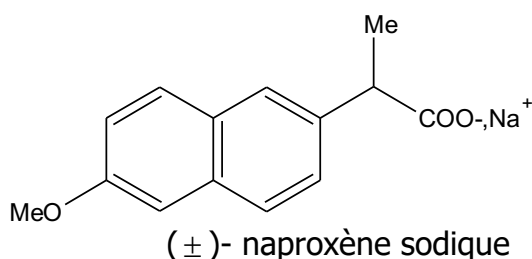
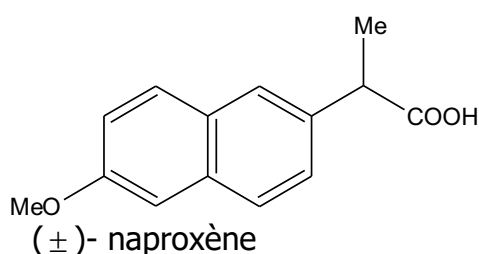






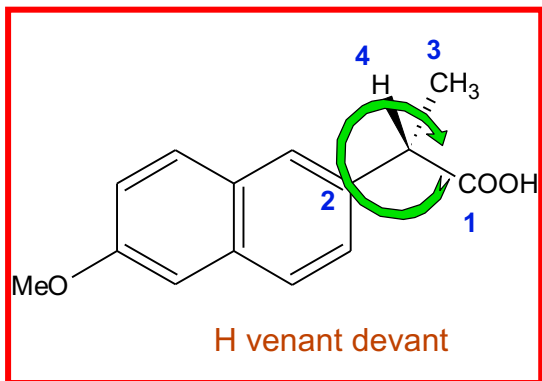
Quand l'entorse fait vraiment mal, on peut ajouter prendre des comprimés d'Apranax® , qui contient du Naproxène sodique.

Dans le cas du Naproxène, seul l'énantiomère S est un anti-inflammatoire : les chimistes ont donc dû trouver un moyen de résoudre le mélange racémique du (±)- naproxène qu'ils synthétisaient.



Représenter l'énantiomère S du Naproxène.

C'est sensiblement le même exercice que le précédent :



Ou encore :

