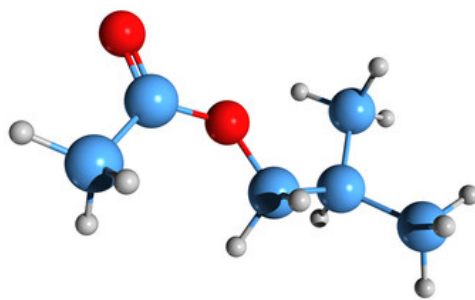


# Stéréochimie

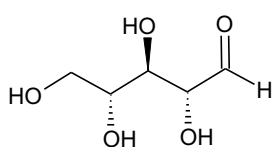


D/L

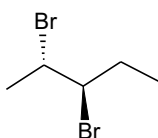
## Corrigé de l'exercice 2

### Exercice 2 : molécules chirales et achirales

Préciser si les molécules suivantes sont chirales. Combien chacune d'elles possède-t-elle d'atome de carbone asymétrique ? Attribuer le stéréodescripteur *R* ou *S* à chacun de ces atomes de carbone dits aussi stéréogène.

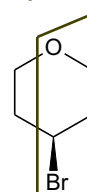


chirale

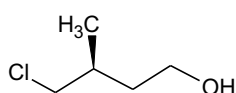


chirale

plan de symÉtrie

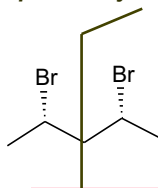


achirale



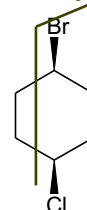
chirale

plan de symÉtrie



achirale

plan de symÉtrie



achirale