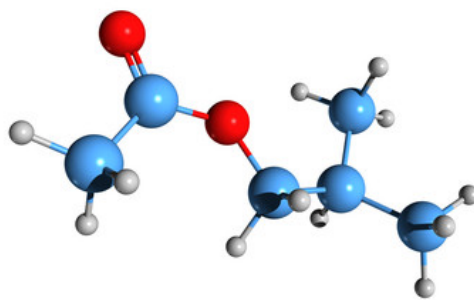


Stéréo chimie

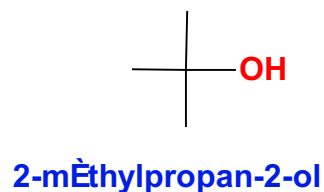
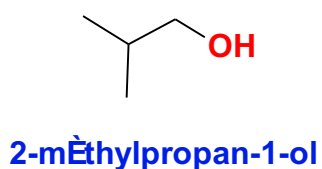
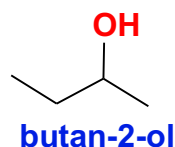
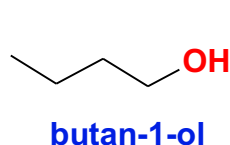


D/L

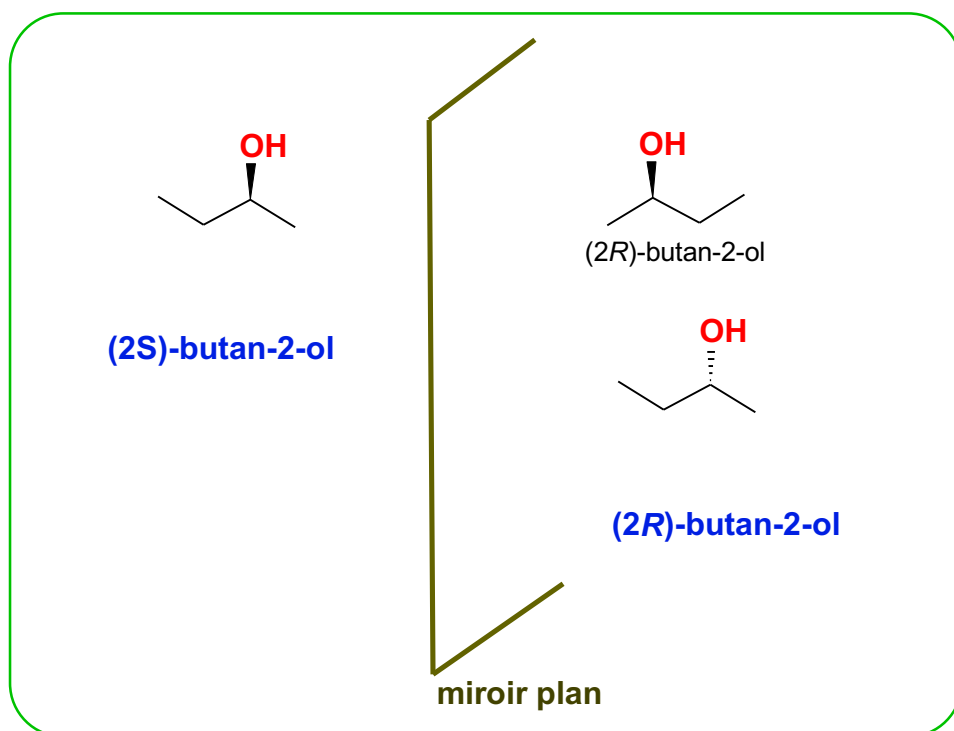
Corrigé de l'exercice 6

Exercice 6 : recherche d'isomères du butanol

1. Représenter la formule semi-développée de tous les alcools de formule brute $C_4H_{10}O$.
Voir ci-dessous, en écriture topologique
2. En donner aussi la représentation topologique.



3. Identifier tous les alcools qui sont optiquement actifs parmi eux.



4. Représenter les deux énantiomères de chacun de ces alcools. Dans chaque cas, déterminer la configuration absolue du carbone asymétrique.

Voir ci-dessus ; leur configuration absolue est indiquée devant leur nom.